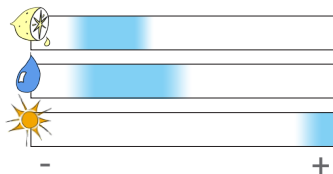




Phascum : Du grec *phaskon*, désignant un organisme (une mousse ou un lichen) qui s'attache aux troncs d'arbres. **curvicolle**: Du latin *curvus* (courbé) et *collum* (cou); par allusion à la capsule émergeant latéralement des feuilles, portée par une soie courte et courbée.

Champs argileux, sableux (parfois sur le faite des murs).



Petite espèce des terres nues, haute de quelques millimètres. Reconnaisable à sa capsule penchée, sortant latéralement des feuilles.

Une détermination sûre des espèces du genre ne peut se faire qu'avec les sporophytes. La capsule déjetée de côté, sur une soie courbe est un bon caractère pour une détermination sur le terrain. L'espèce la plus fréquente du genre, *Phascum cuspidatum*, possède une capsule portée par une soie droite et très courte, protégée par les feuilles. CH:3;GE:3.

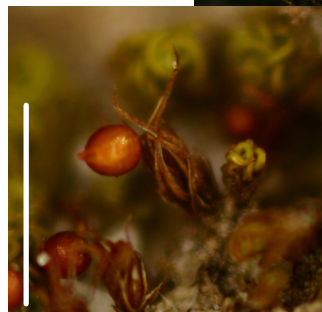
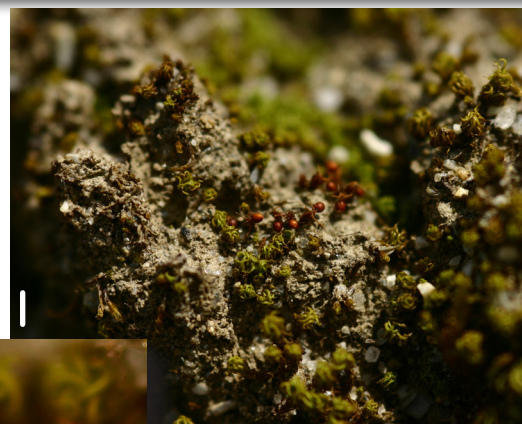
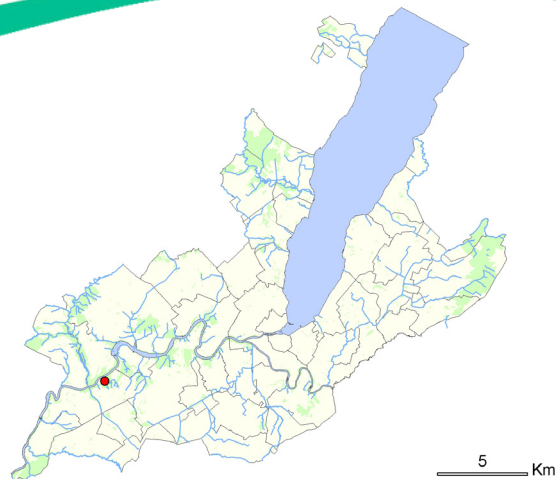
Rare, localisée. Cette espèce n'a été retrouvée qu'une seule fois, dans une prairie du Moulin-de-Vert, parmi un tapis de *Racomitrium canescens* (Voir Fiche Site Prioritaire - *Le plateau central du Moulin-de-Vert*). Etant donné sa petitesse, cette espèce est peut-être plus fréquente qu'il n'y paraît dans ce genre de milieu. A rechercher.

Probablement le manque d'habitat adéquat. Cette espèce est sensible à la pollution atmosphérique.

Sauvegarder les population connues actuellement, localiser de nouvelles populations et favoriser l'habitat (champs secs et plus ou moins sableux; légèrement remués).

En danger [EN, B1ab(iv)+2ab(iv)].

Voir la Fiche Site Prioritaire - *Le plateau central du Moulin-de-Vert*



Cette espèce est très petite et peut facilement passer inaperçue parmi d'autres espèces de mousses. Cependant, la capsule déjetée d'un côté est caractéristique.

