
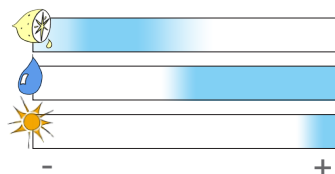






Riccia cavernosa Hoffm.

 *Riccia*: Genre dédié à Pietro Francesco Ricci, sénateur et membre de la société botanique de Florence. *cavernosa*: Du latin *caverna* (cavité, ouverture); allusion à la surface poreuse du thalle.


 Espèce annuelle estivale, sur les berges sableuses de rivières, étangs, lacs, sur la boue.




 Thalle vert à vert-jaune, en rosette de 0.2 - 3 cm. Ramifications 2-5. Cannelure superficielle, surtout aux extrémités des ramifications. Surface du thalle poreux. Sporophytes immergés dans la face dorsale du thalle.


 Se distingue des autres espèces du genre par son épiderme lacuneux. CH: 23, GE: 5.

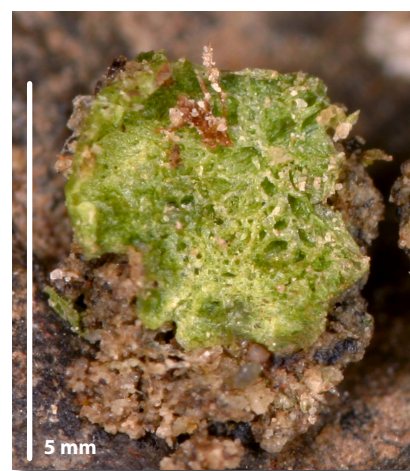
 **Extrêmement rare, 1 seul spécimen** trouvé à Genève en 2005. Nouvelle pour le canton par rapport au catalogue bibliographique (Cailliau & Price, 2006).

 Correction des eaux, canalisations, régulation du niveau des eaux.

 Renaturation des cours d'eau, protection des zones alluviales. Voir la Fiche Habitat - *Vase et sols sableux*.

 En danger critique d'extinction [CR, B2ab(iv)], exceptionnelle

 Voir la Fiche Habitat - *Vase et sols sableux* et la Fiche Site Prioritaire - *Substrats vaseux de la Versoix*.



Cette espèce se reconnaît bien à la surface du thalle lacuneux.



NISM © (02/2008)